

# SALUD Y CALIDAD DE VIDA

La mayor parte de la actividad de la Unidad se realiza en el marco de **FIK**, una iniciativa privada en el ámbito del envejecimiento y la discapacidad.



## Co- Control: control inteligente para silla de ruedas eléctrica



Sistema de control inteligente para sillas de ruedas eléctricas que permite aumentar su seguridad y manejabilidad.

Se basa en un control cooperativo entre el usuario de la silla de ruedas e incorpora un sistema de sensores en la silla que evita el choque con otras personas y obstáculos

## GEA: dispositivo para teleasistencia y localización



GEA es un dispositivo de alarma móvil que, además de permitir al usuario estar permanentemente comunicado y localizado, incorpora la

funcionalidad de detección automática de caídas y un conjunto de alarmas inteligentes.



## Headmove



Interfaz para personas con movilidad reducida en extremidades superiores que permite controlar diferentes dispositivos periféricos por medio de

movimientos naturales de la cabeza: una silla de ruedas eléctrica, un puntero de ordenador, sistemas multimedia, sistema domótico, etc.

## Vida: control domótico accesible



Sistema de control de entorno domótico y accesible. El Sistema VIDA, desarrollado bajo las pautas de diseño universal, permite la monitorización, control y

supervisión del equipamiento electrónico y eléctrico de una vivienda para los diferentes colectivos de personas con discapacidad y mayores.

## Displayer: lectura de displays

Sistema portátil y ubicuo de lectura de displays con caracteres numéricos, alfanuméricos e iconografía. Aplicando algoritmos de visión

artificial, tecnologías semánticas y síntesis de voz facilita a las personas con discapacidad visual el acceso a la información.



## Bluetype: teclado braille bluetooth

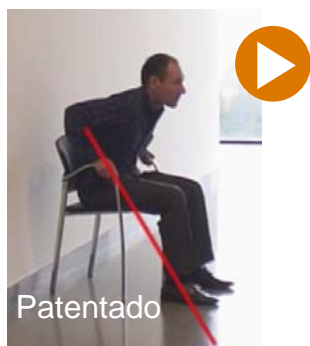
Teclado braille inalámbrico de gran autonomía y pequeño tamaño que se puede conectar con

diferentes dispositivos (PDA, ordenador, teléfono móvil,...) mediante bluetooth, IRDA, USB y RS232..

## Walkaround: terapias para la neurorehabilitación

Andador móvil para la asistencia del equilibrio de personas que están en tratamiento con terapias para la neurorehabilitación.

Este andador contribuye a acelerar el proceso de neurorehabilitación



## Freezing: dispositivo para la detección del bloqueo en la enfermedad del Parkinson

Dispositivo de detección de bloqueo y restauración de la marcha en personas con Parkinson, que les

permite retomar rápidamente la marcha normal cuando sufren el episodio de bloqueo.

